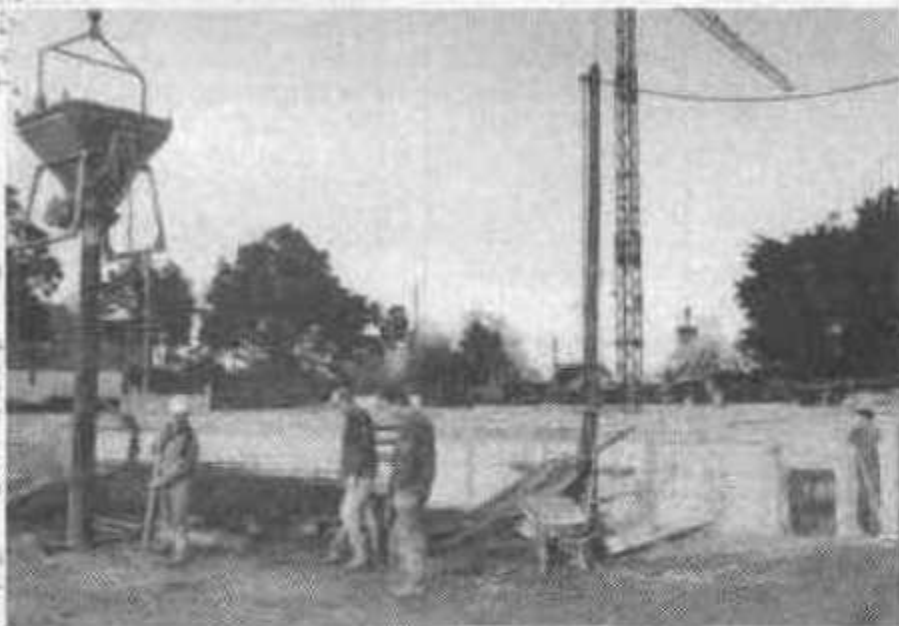


## Les chantiers de Port Blanc



**BADEN (C.D.F.)** - Port Blanc est l'embarcadère et de l'île aux Moines, une île qui vit tout le long de l'année mais à un rythme intense à compter des beaux jours et surtout dans la période estivale. D'un peu plus de six cents résidents l'hiver, l'île dénombre en juillet et août environ 10 000 résidents et 500 visiteurs par jour.

Conséquences : le stationnement à Port Blanc (Baden), des véhicules des résidents secondaires, des touristes, un engorgement inextricable et pour lequel il fallait apporter un remède. La commune de Baden et le Département se devaient de se pencher sur un cas particulier d'une île la mieux desservie des îles du Ponant, d'autant plus que les

« Amis de Port-Blanc » une association qui veille à la qualité de la vie, ne pouvait souffrir des nuisances d'un trafic quasiment inévitable.

Deux ronds-points sont sur le point d'être aménagés. Actuellement construction d'un parking souterrain avec 111 garages - tous vendus - et d'un parking aérien 138 places, sur un terrain situé face au bar « Le rouf » et la crêperie Er Lannic (photo). Les travaux en cours seront terminés en mars avril. Un terrain de trois hectares en amont, acheté par le Département, accueillera 1 200 véhicules et constituera la solution radicale d'un stationnement propre aux contingences de la desserte de l'île aux Moines.