

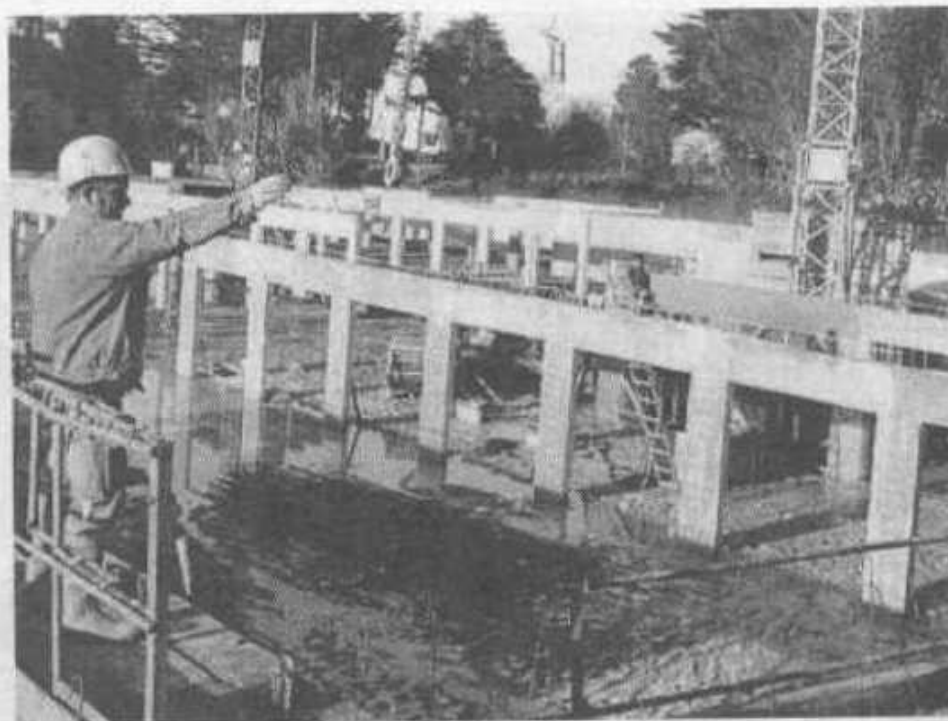
## Baden

### L'aménagement de Port-Blanc en bonne voie **Le parking souterrain bien avancé**

Les 111 garages en souterrain de Port-Blanc prennent forme. L'ancien terrain du CCAS d'EDF-GDF de 4 500 m<sup>2</sup>, situé à 200 m de l'embarcadere pour l'île-aux-Moines, permettra d'accueillir 249 véhicules.

Au-dessus du parking souterrain, sont prévues 138 places de stationnement afin de libérer le parking de front de mer. Tous les garages sont déjà achetés. La gestion du parking aérien n'est pas encore arrêtée.

Avec les trois hectares de terrain achetés par le Département, à côté du parking existant d'Er Lannic, ce sont 1 200 nouvelles places de stationnement gratuit qui seront disponibles dès l'été prochain.



### **Les amis du Port-Blanc** **Assemblée générale dimanche à 15 h**

L'association des amis du Port-Blanc tiendra son assemblée générale le dimanche 16, à 16 h, à la salle municipale de Baden. Cette réunion est ouverte à tous. Elle permettra de faire l'analyse

des réalisations en cours et l'examen de ce qui reste à faire pour l'aménagement de Port-Blanc. Le conseil d'administration devant être renouvelé, les adhérents qui ne pourront pas venir sont invités à transmettre leur pouvoir.