

Golfe du Morbihan : les parkings débordent

Trop de voitures aux portes des îles

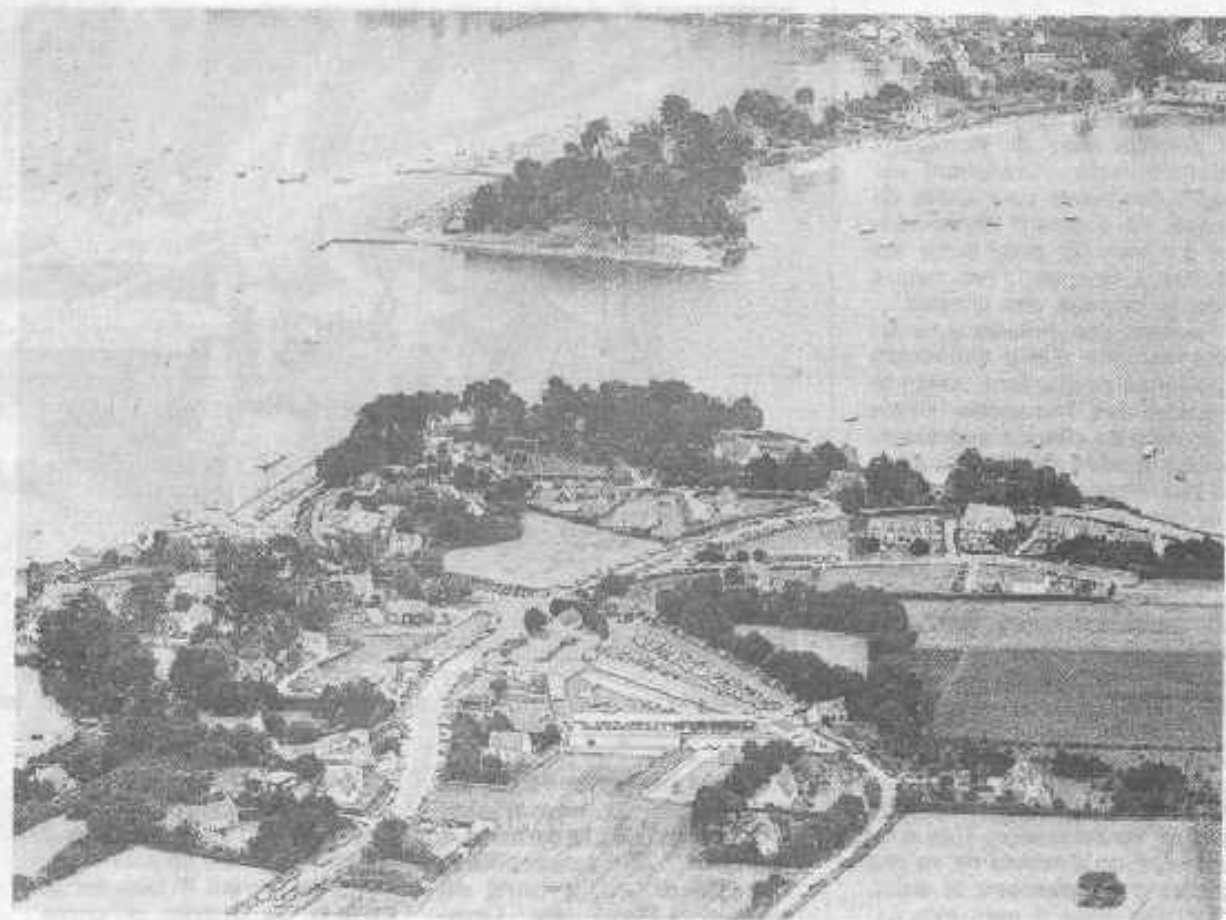
Il est urgent de créer des parkings aux « portes » des îles du golfe du Morbihan. Chaque année, le flot des touristes augmente et avec eux le nombre de véhicules. A Port-Blanc, embarcadère pour l'île-aux-Moines (500 000 passages par an), le département envisage de créer près de mille places de stationnement.

Halte aux voitures ! C'est le cri lancé par les habitants de Port-Blanc (commune de Baden), qui ne supportent plus de vivre au milieu d'un parking. Ici, à l'embarcadère de l'île-aux-Moines, c'est l'asphyxie. Faute de places de stationnement en nombre suffisant, des dizaines de voitures occupent les moindres recoins disponibles. « C'est l'anarchie » clame un riverain, qui ajoute perfidement : « Ici, au moins, les Parisiens ne sont pas dépaysés. »

La jeune association des « Amis de Port-Blanc » a pris les affaires en main. En concertation avec les élus, elle a proposé un plan d'ensemble. « Il s'agit d'ouvrir deux nouveaux parkings, mais aussi, précise le président Francis Gilbert, de favoriser l'accueil des gens avec, notamment, des secteurs piétonniers et une minigare maritime, à l'emplacement de l'actuel parking du front de mer » (110 places).

En projet, deux parkings payants

Le département est conscient de l'urgence d'une solution. En



Au premier plan, le site de Port-Blanc vu du ciel. En face, l'île-aux-Moines.

été, la population de l'île-aux-Moines passe de 624 habitants à plus de 8 000. Sans compter les excursionnistes estimés à 5 000 par jour. On imagine sans mal le nombre de voitures et d'autocars qui se pressent aux alentours de l'embarcadère.

Le département a chargé la Société d'aménagement du Morbihan (SAM) d'étudier un projet.

Une première mouture vient d'être présentée à la municipalité de Baden. Dans ses grandes lignes, elle reprend les propositions des « Amis de Port-Blanc » : deux parkings payants de 120 et 800 places ; aménagement d'une vingtaine de places réservées aux véhicules de sécurité et taxis, près de l'embarcadère, d'un mail piétonnier et,

aussi, la mise en souterrain de tous les réseaux.

Dans l'hypothèse la plus optimiste, les nouveaux parkings pourraient ouvrir l'été prochain et apporter à Port-Blanc la bouffée d'oxygène dont elle a grandement besoin. Le reste étant à réaliser plus tard.

Francis SALAÜN.